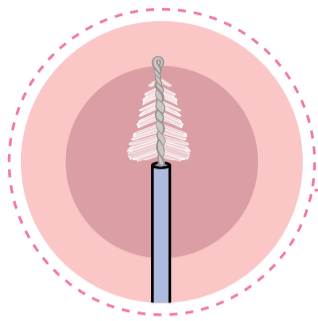


Prueba de VPH

¿Qué necesitas?



Tubo



Hisopo



Manos limpias



Calma

¿Cómo aplicar la prueba de VPH Papiloma Virus?

PASO 1

Elige la modalidad de aplicación:

Auto administrada
(Eres tú quien aplicará la prueba)



Asistida
(Una obstetra aplicará la prueba)



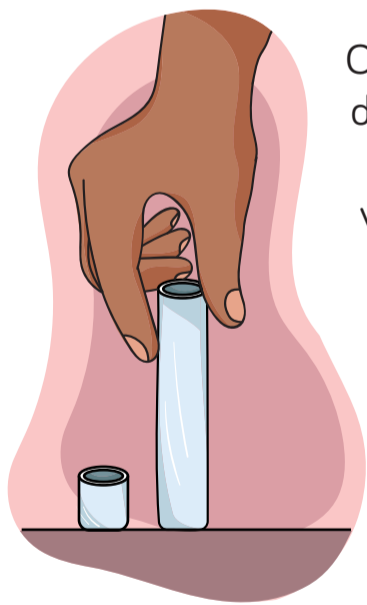
PASO 2

Busca una posición que te quede cómoda



PASO 3

Con las manos limpias, y luego de quitarte la ropa interior, destapa el tubo y apóyalo en una superficie estable. Es muy importante que no se derrame el líquido que el tubo tiene adentro. La tapa también debe permanecer con la boca arriba.



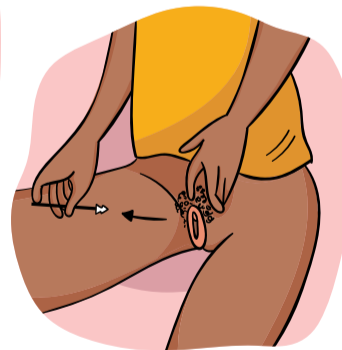
PASO 4

Con cuidado y a la velocidad que te de tranquilidad, toma el hisopo con las manos y mételo en el canal vaginal hasta que sientas un tope.



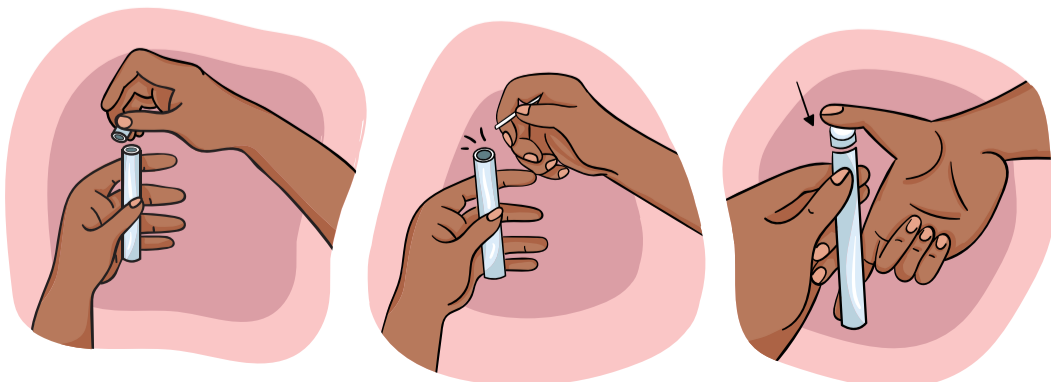
PASO 5

Una vez que el hisopo esté adentro, gíralo 3 veces y sácalo de la vagina.



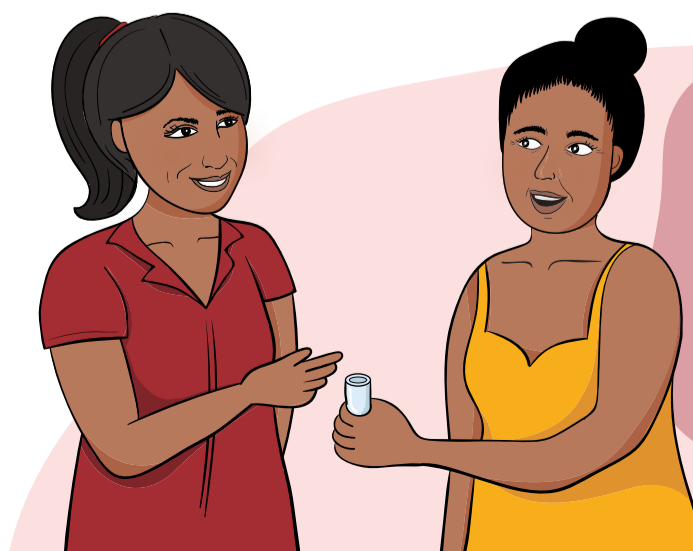
PASO 6

Inmediatamente después, mete el hisopo adentro del tubo, rómpelo con cuidado por la parte marcada. Tápalo.



PASO 7

Entrégalo a la obstetra, ella se encargará de seguir con el proceso.



En cualquier momento de la consulta, tienes el derecho de hacer las preguntas o comentarios que necesites.